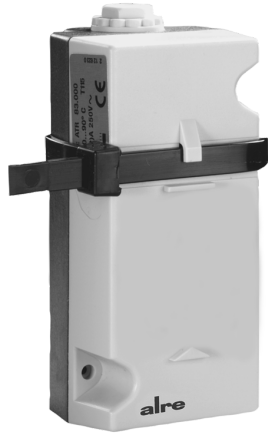


Typ: ATR 83.101



Art.-Nr.: C1810495

Ausstattung:

einstufiger Anlegethermostat, mechanisch, 0...60°C, TW, Wechsler, 24-230 VAC, 16(2)A, Hysterese ca. 4K

Anwendung:

Regelung oder Überwachung von Temperaturen an Heizregistern, Rohrleitungen oder Behältern, z. B. temperaturabhängige Pumpensteuerung oder Ansteuerung von Motorventilen.

Technische Daten:

Anzahl Ausgänge:	2
Anzahl Regelbereiche:	1
Ausgangssignal1:	schaltend
Bemessungsstossspannung:	4000 V
Betriebsspannung:	keine
Einstellbereich bis:	60
Einstellbereich von:	0
Elektrischer Anschluss:	Schraubklemmen
Farbe Gehäuse:	grau (Unterteil ähnlich RAL 7016, Oberteil ähnlich RAL 7035)
Fühler:	flüssigkeitsgefülltes Kapillar
Fühlermaterial:	Cu
Funktionstyp:	TW
Hysterese:	ca. 4 K

Inneneinstellung:	Ja
Lagertemperatur:	0...+80 °C
Lieferumfang:	Regler, Kabelbinder
Material Gehäuse:	Kunststoff
max. Fühlertemperatur:	80
max. Schaltspannung:	230 VAC, 50 Hz
max. Schaltstrom:	16 (2) A
Medium:	feste, nicht aggressive Oberfläche
min. Schaltspannung:	24 VAC, 50 Hz
min. Schaltstrom:	150 mA
Montage Befestigung:	auf Rohr mittels Kabelbinder
Oberflächenbeschaffenheit:	matt
Potentialfrei:	Ja
Regelbereich bis:	60
Regelbereich von:	0
Regelfunktion:	Heizen oder Kühlen
Schaltelement:	Mikroschalter
Schaltkontakt:	Wechsler
Schaltleistung:	3680 W
Schutzart:	IP 20
Schutzklasse:	I
Sicherheit und Emv:	gemäß DIN EN 60730
Skala C:	Ja
Sollwertsteller:	Ja
Umgebungstemperatur bis:	80
Umgebungstemperatur von:	0
Verschmutzungsgrad:	II
Zulässige Luftfeuchte:	max. 95% r. H., nicht kondensierend

Schaltbild:

